



DOSSIER TECHNIQUE

Hop hop hop...il est où le hip ?

Régie générale

Stéphane Brosse

06 27 61 08 02

steevebrush@gmail.com

Direction Artistique

Karine Le Bris et Fadil Kasri

06 72 02 95 11 // 06 71 20 59 89

compagnieeskemm@wanadoo.fr

Diffusion

56 P – Cité Allende

12 rue Colbert

56100 LORIENT

06.11.05.39.01 / 02.97.64.69.22

contact@cie-eskemm.fr

Dossier technique

Ce dossier porte sur l'organisation générale du spectacle et de ses aspects techniques dans les conditions idéales de représentation. **Hop Hop Hop est une conférence dansé adaptable et modulable en tout lieu-tout espace.** En cas de problème nous vous demandons de nous prévenir relativement tôt pour envisager ensemble des modifications éventuelles.

La signature du contrat de cession entraîne l'acceptation de ce dossier technique. L'organisateur s'engage à en respecter tous les termes et à n'y apporter aucune modification sans l'accord préalable du régisseur.

N'hésitez pas à prendre contact avec le régisseur de la compagnie pour un complément d'infos. Merci.

Equipe en tournée

3 personnes au total :

Fadil Kasri	Chorégraphe/interprète
Karine Le Bris	Assistante à la chorégraphie
Stéphane Brosse	Régie générale

Durée du spectacle

60 minutes

Montage: Condition idéale

- **Quand un pré montage son et lumière est réalisé** par l'équipe d'accueil la veille de l'arrivée du régisseur.

A l'arrivée du régisseur prévoir **un service** :

- 1^{er} service : réglage lumière, vidéo, et son + filage.

- **Sans pré-montage** :

A l'arrivée du régisseur prévoir **deux services** :

- 1^{er} service : Implantation et réglage lumière, son, vidéo
- 2^{ème} service : Finition, raccord et filage.

Loges

1 loge pouvant accueillir 3 personnes avec douche, serviettes, miroir, portant, table à repasser + fer.

L'organisateur s'engage à s'assurer du respect de la sécurité des affaires personnelles des artistes dans les loges.

Repas

Repas pris en charge dès l'arrivée de la compagnie (repas chauds de préférence). Base SYNDEAC ou prise en charge directe.

Une personne de l'équipe a une intolérance aux pâtes : prévoir un repas sans.

Hébergement

Prévoir un hébergement en hôtel (minimum 2 étoiles) : 1 double et 1 simple

Public

Tout Public

Jauge : à déterminer ensemble

Votre équipe

1 régisseur lumière

1 régisseur son

1 régisseur plateau

Plateau

Ouverture minimum : 5 m

Profondeur minimum : 5 m

Hauteur sous grill minimum : 5 m

Prévoir un plateau recouvert de **tapis de danse noir**

Demande technique son

Systeme de diffusion façade.

Systeme de retours au lointain à jardin et à cour

1 table de mixage.

1 lecteur CD

Demande technique Lumière

Se référer aux plans d'implantation et à la feuille de patch.

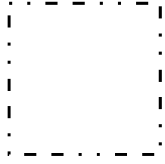
Ce dossier technique forme partie intégrante du contrat et doit être signé par l'organisation:

PRODUCTEUR

ORGANISATEUR

IMPLANTATION LUMIERES

VUE DE DESSUS ET DE SOL

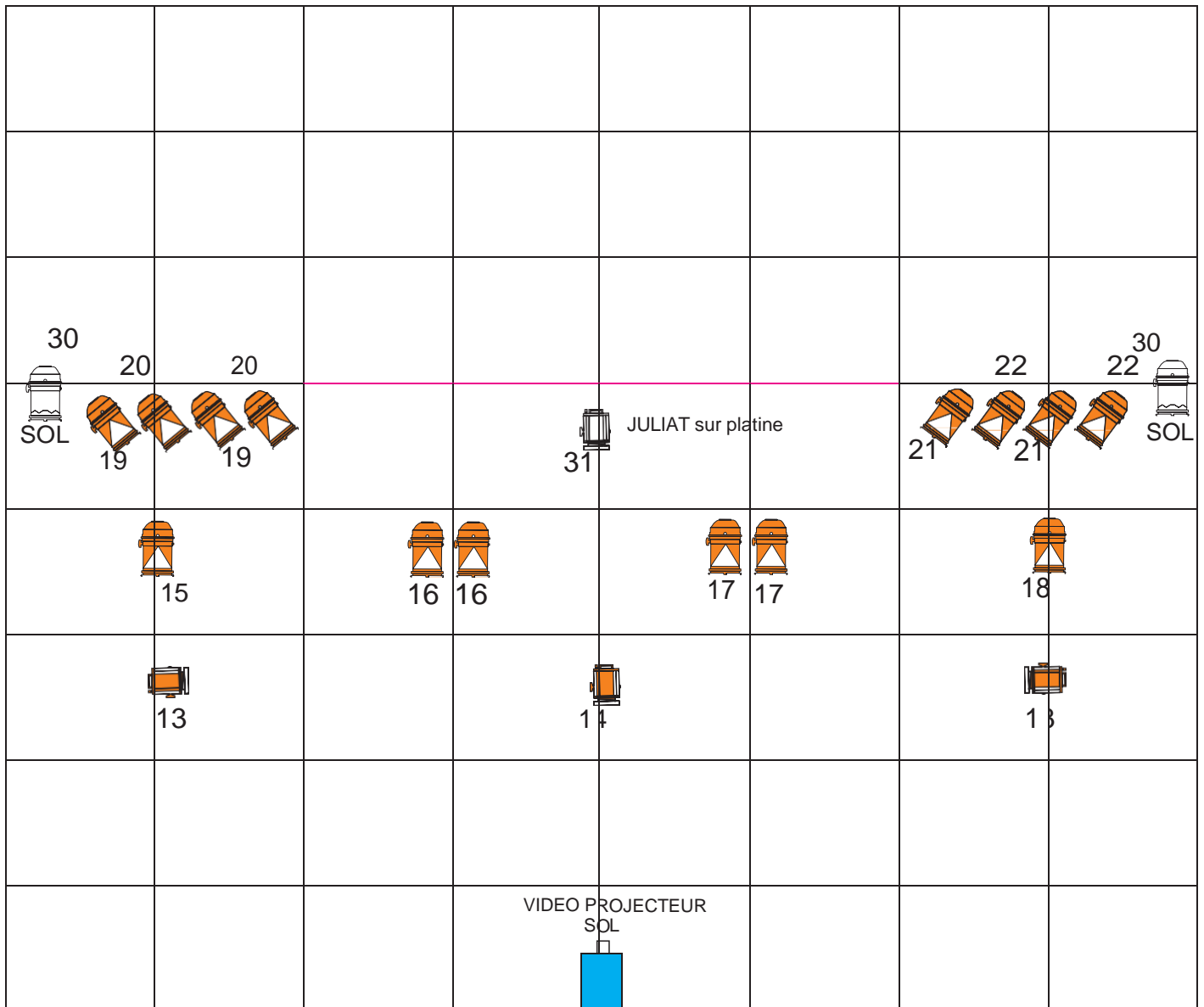


1 CARRE = 1m/1m

COMPAGNIE ESKEMM

« HOP!HOP!HOP!... »

CONTACT : STEPHANE BROSSE - 06 27 61 08 02



10



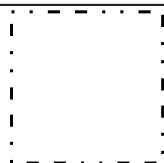
11

PC de FACE
(Salle, juliat)



12

LEGENDE



1 CARRE = 1m/1m

CONTACT : STEPHANE BROSSE - 06 27 61 08 02

COMPAGNIE ESKEMM

« HOP!HOP!HOP!... »

Designation	Qté	Symbole	
Thomas PAR 64 PAR Alu Noir Mat	CP 62 / FFR / 12X28° (MFL) 1 Kw. / 120 v. 3,30 Kg.	14	
	CP 61	2	
PC JULIAT	Plan convexe 10/65° 1 Kw. / GX 9,5 9,10 Kg.	7	

Tout les projecteurs seront équipés de crochets,élingues de sécurité,porte-filtres et couteaux pour les découpes

Pour toute adaptation ou modification de la fiche technique
merci de contacter **Stéphane : 06 27 61 08 02 - stevebrush@gmail.com**