



[www.cie-eskemm.fr](http://www.cie-eskemm.fr)

## Dossier technique

« Quand il fait beau, il pleut des bulles »

**Régie Générale**

Jérôme Le Dimet

06 75 46 70 30

[ledimetjerome@orange.fr](mailto:ledimetjerome@orange.fr)

**Diffusion/Production**

02 97 64 69 22

06 11 05 39 01

[contact@cie-eskemm.fr](mailto:contact@cie-eskemm.fr)

**Direction Artistique**

Karine Le Bris et Fadil Kasri

06.72.02.95.11

[compagnieeskemm@wanadoo.fr](mailto:compagnieeskemm@wanadoo.fr)

# Dossier technique

Ce dossier porte sur l'organisation générale du spectacle et de ses aspects techniques **dans les conditions idéales** de représentation.

En cas de problème nous vous demandons de nous prévenir relativement tôt pour envisager ensemble des modifications éventuelles.

**La signature du contrat de cession entraîne l'acceptation de ce dossier technique. L'organisateur s'engage à en respecter tous les termes et à n'y apporter aucune modification sans l'accord préalable du régisseur.**

N'hésitez pas à prendre contact avec le régisseur de la compagnie pour un complément d'infos. Merci.

## Equipe en tournée

4 personnes au total :

Karine Le Bris  
Fadil Kasri  
Emilie Dubois  
Jérôme Le Dimet

Chorégraphe  
Chorégraphe- interprète  
Danseuse -interprète  
Régie générale

## Durée du spectacle

35 à 40 minutes

## Montage

- **Quand un pré montage son et lumière est réalisé** par l'équipe d'accueil la veille de l'arrivée du régisseur.

A l'arrivée du régisseur prévoir **deux services** :

- 1<sup>er</sup> service : réglage lumière et son
- 2<sup>ème</sup> service : conduite lumière et son, filage

- **Sans pré-montage** :

A l'arrivée du régisseur prévoir **trois services** :

- 1<sup>er</sup> service : Implantation lumière
- 2<sup>ème</sup> service : réglage lumière et son,
- 3<sup>ème</sup> service : conduite lumière et son, filage.

## **Loges**

1 loge pouvant accueillir 4 personnes avec douche, serviettes, miroir, portant, table à repasser + fer.

L'organisateur s'engage à s'assurer du respect de la sécurité des affaires personnelles des artistes dans les loges.

## **Repas**

Repas pris en charge dès l'arrivée de la compagnie (repas chauds de préférence). Base syndéac ou prise en charge directe.

## **Hébergement**

Prévoir un hébergement en hôtel (minimum 2 étoiles) : 1 chambre double + 2 simples.

Pour les temps d'accueil sur une semaine, possibilité d'hébergement en gîte pour 4 personnes.

## **Public**

### **De 3 à 10 ans**

**Configuration idéale: Enfants assis en bordure de l'espace scénique en arc de cercle**

## **Jauge**

Séances scolaires : 150 personnes

Séances tout public : 180 personnes

## **Votre équipe**

1 régisseur lumière

1 régisseur son

1 régisseur plateau

## **Plateau**

Ouverture minimum : 8 m

Profondeur minimum : 8 m

Hauteur minimum : 5 m

## **Prévoir :**

- 1) Plateau recouvert de **tapis de danse noir installé avant notre arrivée.**
- 2) 3 plans de pendrillons **mobiles.**
- 3) Occultation totale de la salle.
- 4) 2 chaises noires + 1 tissu noir pour les recouvrir
- 5) 1 ventilateur.

## **Demande technique son**

Système de diffusion façade.

Système de retours lointain jardin, cour.

1 table de mixage.

1 lecteur MD ou 1 lecteur CD avec auto pause et timer.

1 Intercom au lointain cour.

## **Demande technique Lumière**

1 jeu d'orgue à mémoires

17 PC 1 KW

5 PC 2 KW

5 Découpes 614S

2 Découpes 613SX ou 713SX

15 pars 64 (3 CP60 + 12 CP61) + 1 BT 250w ou 500w

8 platines pour rasants

4 pieds

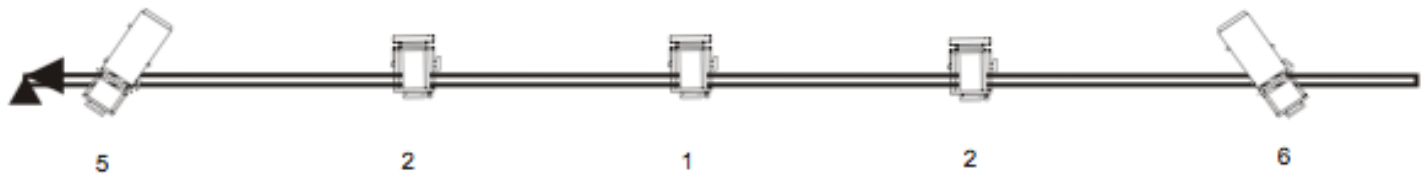
Gélatines Lee Filter :103, 156, 152, 213, 200, 201, 180, 134, 164, 363 ,170 et Rosco 119 + 114 Diffuseurs.

(Voir plan d'implantation ci-joint)



# Plan de Face

“Qd il fait beau...”



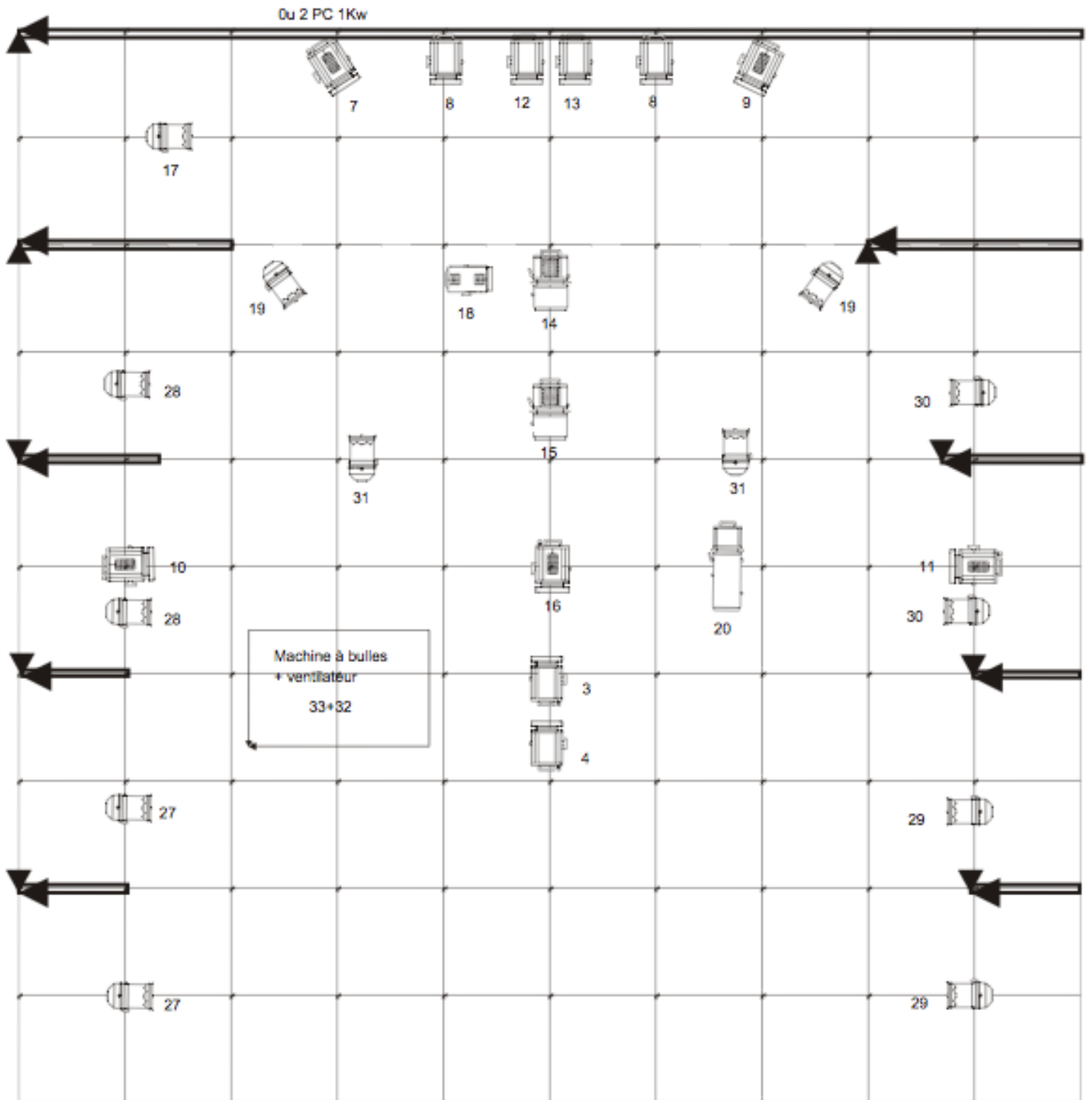
|  |  |    |
|--|--|----|
|  | Plan convexe 10/65"<br>1 Kw. / GX 9,5<br>9,10 Kg.  | 17 |
|  | Plan convexe 7,5/58"<br>2 Kw. / GY 16<br>15,00 Kg. | 5  |
|  | DEC 614S   | 5  |
|  | DEC 613SX ou 713SX                                 | 2  |
|  | PAR CP 60  | 3  |
|  | PAR CP 61  | 12 |
|  | BT   | 1  |


Plan de Face et  
Légende

“Qd il fait beau,il...”

# Vue De Dessus

## "Qd il Fait Beau..."




 1 CARRE = 1m/1m

# Plan de sol

“Qd il fait beau...”

