

# Cie Eskemm

danse hip-hop et contemporaine

« **ESKEMM** »

## Dossier technique

**Régie Générale**

Jérôme Le Dimet

06 75 46 70 30

ledimetjerome@orange.fr

**Diffusion**

Marion De Baets

02 97 64 69 22

06 11 05 39 01

contact@cie-eskemm.fr

**Direction Artistique**

Karine Le Bris et Fadil Kasri

06.72.02.95.11

compagnieeskemm@wanadoo.fr

## **Dossier technique**

Ce dossier porte sur l'organisation générale du spectacle et de ses aspects techniques dans les conditions idéales de représentation.

En cas de problème nous vous demandons de nous prévenir relativement tôt pour envisager ensemble des modifications éventuelles.

**La signature du contrat entraîne l'acceptation de ce dossier technique.**

L'organisateur s'engage à en respecter tous les termes et à n'y apporter aucune modification sans l'accord préalable du régisseur.

N'hésitez pas à prendre contact avec le régisseur de la compagnie pour un complément d'infos !!!

Merci.

### **Equipe artistique**

4 personnes au total :

Karine Le Bris	Chorégraphe -interprète
Fadil Kasri	Chorégraphe- interprète
Maela Le Badezet	Harpiste celtique
Jérôme le Dimet	Régie générale

### **Durée du spectacle**

50 minutes

### **Montage**

**Un pré montage son et lumière sera réalisé par l'équipe d'accueil la veille de l'arrivée du régisseur.**

A l'arrivée du régisseur prévoir trois services :

- 1<sup>er</sup> service : réglage lumière et test du système son,
- 2<sup>ème</sup> service : conduite lumière et son,
- 3<sup>ème</sup> service : filage.

**Selon le lieu d'accueil, possibilité d'un pré montage avec le régisseur de la compagnie.**

## **Loges**

1 loge pouvant accueillir 4 personnes avec douche, serviettes, miroir, portant, table à repasser + fer.

L'organisateur s'engage à s'assurer du respect de la sécurité des affaires personnelles des artistes dans les loges.

## **Repas**

Repas pris en charge dès l'arrivée de la compagnie (repas chauds de préférence).

## **Hébergement**

Prévoir un hébergement en hôtel (minimum 2 étoiles) : 1 chambre avec lit 2 personnes + 2 chambres individuelles.

Pour les temps d'accueil sur une semaine, possibilité d'hébergement en gîte pour 4 personnes.

## **Jauge**

A définir en fonction du lieu

## **Votre équipe**

1 régisseur lumière

1 régisseur son

1 régisseur plateau

## Plateau

Ouverture minimum : 10 m  
Profondeur minimum : 10 m  
Hauteur minimum : 5 m

### **Prévoir :**

- 1) Plateau nu (sans pendrillons, frises, taps)
- 2) Plateau recouvert de **tapis de danse noir**
- 3) Occultation totale de la salle.
- 4) 2 chaises noires.

**Nous demandons l'installation des tapis de danse ainsi que du plateau nu avant notre arrivée.**

## Demande technique son

Système de diffusion façade.  
Système de retours lointain jardin, cour (indépendant de la façade)  
1 table de mixage.  
1 lecteur CD avec auto pause et timer.

## Demande technique Lumière

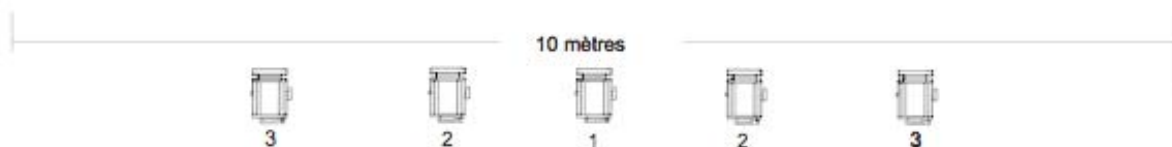
1 jeu d'orgue à mémoires  
16 PC 1000 w  
2 PAR CP60 + 18 PAR CP 62  
6 découpes 614s  
2 Horiziodes 1200 w  
6 platines pour rasants  
Gélatines Lee Filters 117,156, 201, 134, 127, 027,230, 204, et Rosco 119 et 114

(Voir plan de feu ci-joint)







## Patch Eskemm

N° Circuit	N° Grada	Lignes	Nbres	Type de proj.	Puissance	Lampes	Gel	Diff	Position
1			1	PC 1000W	1000W	GX 9,5	151	119#	Perche de Face
2			2	PC 1000W	2000W	GX 9,5	151	119#	Perche de Face
3			2	PC 1000W	2000W	GX 9,5	151	119#	Perche de Face
4			1	PC 1000W	1000W	GX 9,5	151	119#	théâtre rattrapage
5			2	PC 1000W	2000W	GX 9,5	151	119#	rattrapage
6			2	PC 1000W	2000W	GX 9,5	151	119#	rattrapage
7			2	PAR 64	2000W	CP 62	117	114#	Contre jardin
8			2	PAR 64	2000W	CP 62	117	114#	Contre jardin
9			1	PAR 64	1000W	CP 62	117	114#	Contre théâtre
10			2	PAR 64	2000W	CP 62	117	114#	Contre cour
11			2	PAR 64	2000W	CP 62	117	114#	Contre cour
12			2	PAR 64	2000W	CP 62	117	114#	Contre av sc jar
13			2	PAR 64	2000W	CP 62	117	114#	Contre av sc jar
14			1	PAR 64	1000W	CP 62	117	114#	Contre av sc théâtre
15			2	PAR 64	2000W	CP 62	117	114#	Contre av sc cour
16			2	PAR 64	2000W	CP 62	117	114#	Contre av sc cour
17			1	DEC 1000W	1000W	GX 9,5	W		Douche lointain
18			1	PC 1000W	1000W	GX 9,5	W	119#	Douche lointain
19			1	PAR 64	1000W	CP 60	204		Lat harpe jar
20			1	PAR 64	1000W	CP 60	201		Face harpe
21			1	LAMPION	100W	Edison			Jardin av sc
22			1	DEC 614	1000W	GX 9,5	W	Gobo	Lointain cour
23			2	HORIZIODES	2500W	Crayon	156+027		Théâtre
24			2	PC 1000W	2000W	GX 9,5	156		Sol lointain jar + cour
25			2	PC 1000W	2000W	GX 9,5	156		Sol jar + cour
26			2	PC 1000W	2000W	GX 9,5	156		Sol av sc jar +cour
27			1	DEC 614	1000W	GX 9,5	201		Sol sur pieds
28			1	DEC 614	1000W	GX 9,5	201		Sol sur pieds
29			1	DEC 614	1000W	GX 9,5	201		Sol sur pieds
30			1	DEC 614	1000W	GX 9,5	201		Sol sur pieds

## Plan de Face "Eskemm"

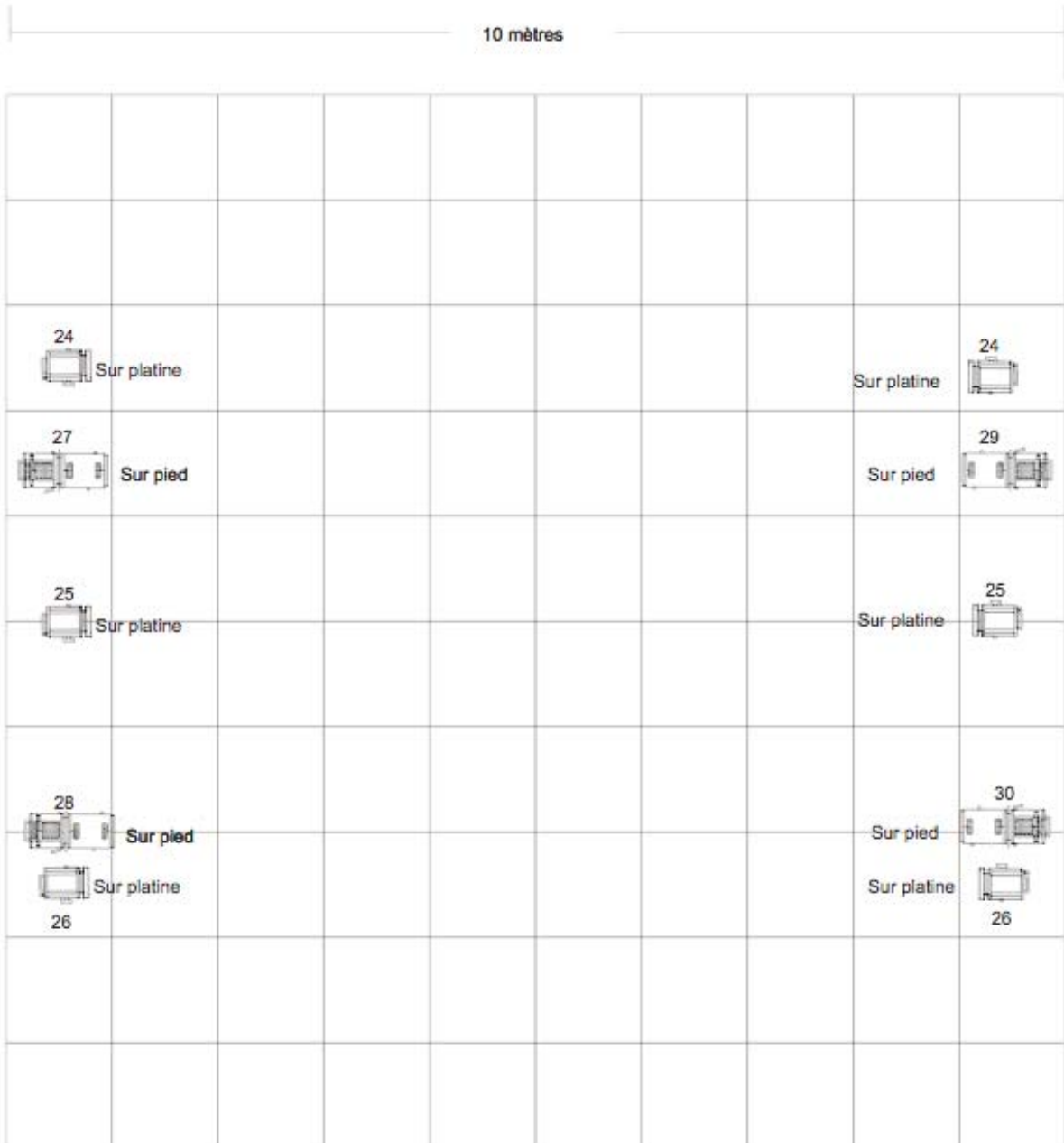


Synoptique

Types de projecteurs	Nombres	
 PAR 64 CP 60	2	Echelle : 1 Carré = 1 Mètre
 Plan convexe 1160° 1 Kw. / GX 9,5 11,00 Kg.	16	
 Découpe 614	6	Compagnie "ESKEMM"
 PAR 64 CP 62	18	Contact : LE DIMET Jérôme TEL: 06/75/46/70/30 Mail / ledimetjerome@orange.fr
 AntiBloc 1 Kw. / E40- RS7 3,20 Kg.	2	
 Lampion	1	
		Horiziode

# Plan de sol

## “Eskemm”



# Vue de Dessus

## "ESKEMM"

